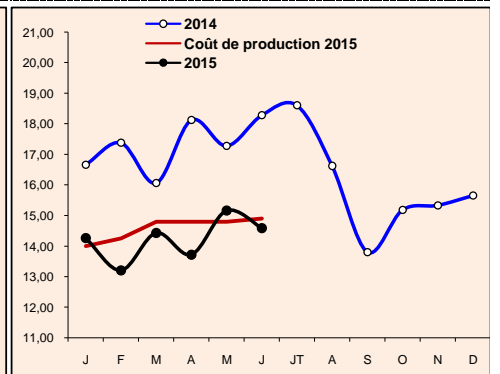
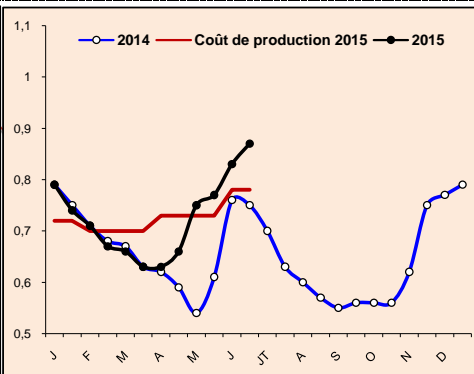
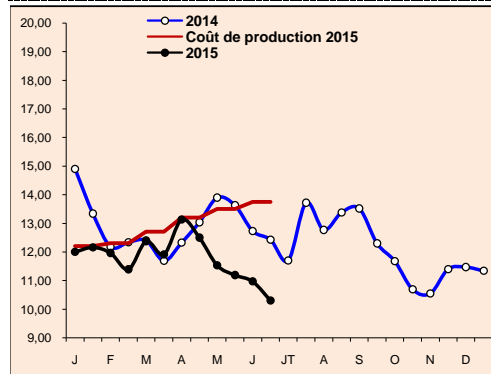


	PRODUITS AVICOLES				
	juin-14 (a)	mai-15 (b)	juin-15 (c)	Variation (c/a)	Variation (c/b)
Cours moyen poulet chair / région Casablanca (Dh/kg vif à la ferme)	12,58	11,35	10,63	-16%	-6%
Cours moyen pondéré de la dinde (Dh/kg vif)	18,28	15,16	14,58	-20%	-4%
Cours moyen des œufs gros calibre (Dh/unité)	0,75	0,76	0,85	13%	12%
Production poussins d'un jour (en milliers / semaine)	7 440	9 070	9 020	21%	-1%
Importations poussins reproducteurs (femelles en milliers)	263	339	365	39%	8%
Importations de reproducteurs dinde (mâles et femelles)	23 920	0	0	-	-
Production nationale des dindonneaux (en milliers)	628	735	621	-1%	-16%
Importations dindonneaux (en milliers)	100	259	110	10%	-58%
Cumul importations & production des dindonneaux (en milliers)	728	994	731	0%	-26%
Importations de reproductrice type ponte	0	33 461	0	-	-
Production viandes poulet de chair (en tonnes)	36 920	43 900	45 700	24%	4%
Tonnage viandes poulet de chair traitées au niveau des abattoirs (T)	3 450	3 509	3 462	0%	-1%
Tonnage viandes dinde traitées au niveau des abattoirs (T)	6 500	6 636	6 813	5%	3%

Evolution du prix de vente moyen & des coûts de production du poulet de chair départ ferme (Dh/kg vif à la ferme)		Evolution du prix de vente moyen & des coûts de production des œufs gros calibre au marché de gros (Dh/unité)		Evolution du prix moyen pondéré (entre vif & abattoir) & des coûts de production de la dinde (Dh/kg vif)	
Prix de vente moyen juin 2015 (a)	10,63	Prix de vente moyen juin 2015 (a)	0,85	Prix de vente moyen juin 2015 (a)	14,58
Prix de revient moyen juin 2015 (b)	13,75	Prix de revient moyen juin 2015 (b)	0,78	Prix de revient moyen juin 2015 (b)	14,90
Rapport (a/b) (perte si rapport <1)	0,77	Rapport (a/b) (perte si rapport <1)	1,09	Rapport (a/b) (perte si rapport <1)	0,98

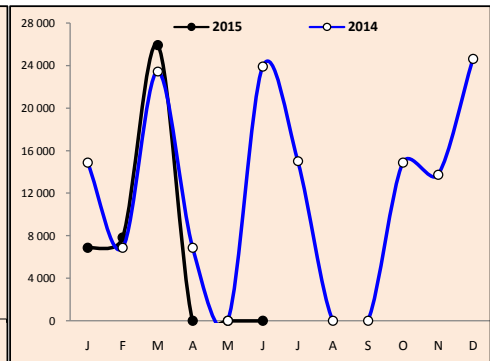
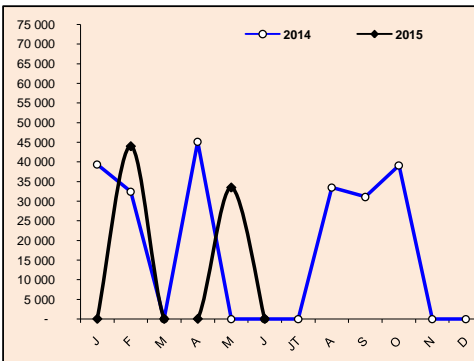
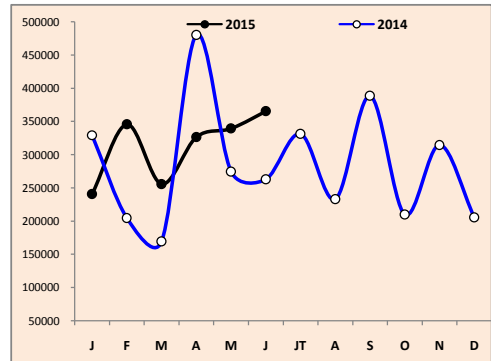


Poulet : Importations de poussins reproducteurs type chair (femelles en milliers)

Œufs : Importations de reproductrices type ponte (en milliers/mois)

Dinde : Importations de reproducteurs dinde (mâles et femelles)

juin-15	mai-15	juin-14	Variation		juin-15	mai-15	juin-14	Variation		juin-15	mai-15	juin-14	Variation	
			juin-15/mai-15	juin-15/juin-14				juin-15/mai-15	juin-15/juin-14				juin-15/mai-15	juin-15/juin-14
365	339	263	8%	39%	0	33 461	0	-	-	0	0	23 920	-	-

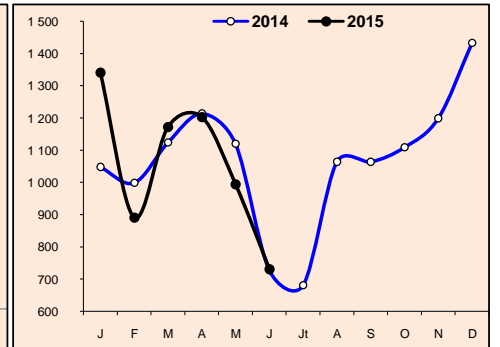
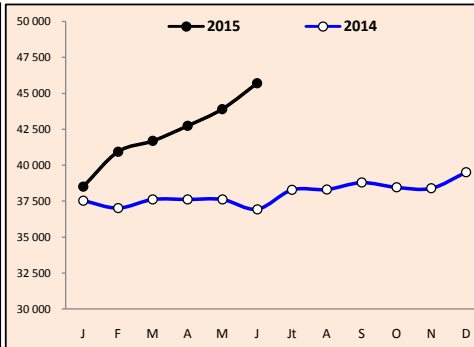
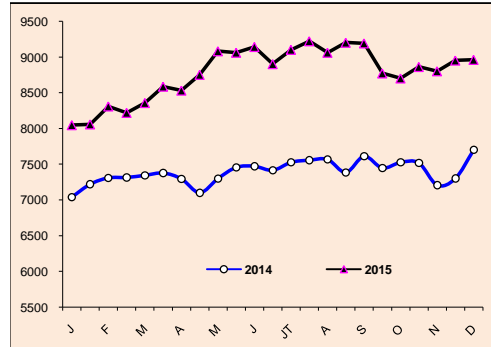


Poulet : Estimation de la production nationale de poussins chair (en milliers /semaine)

Poulet : Production de viandes de poulet de chair (tonnes)

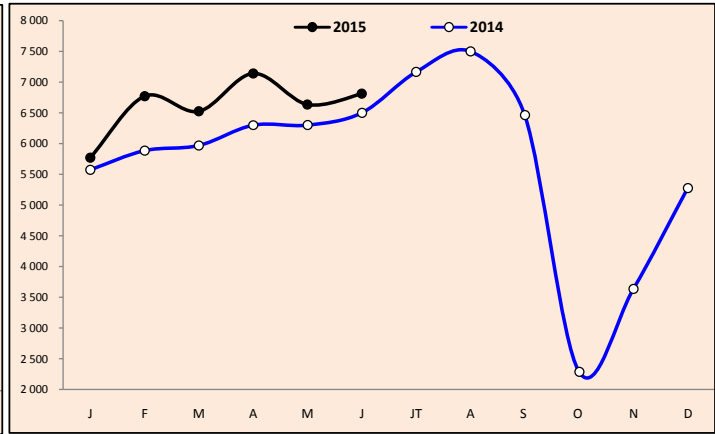
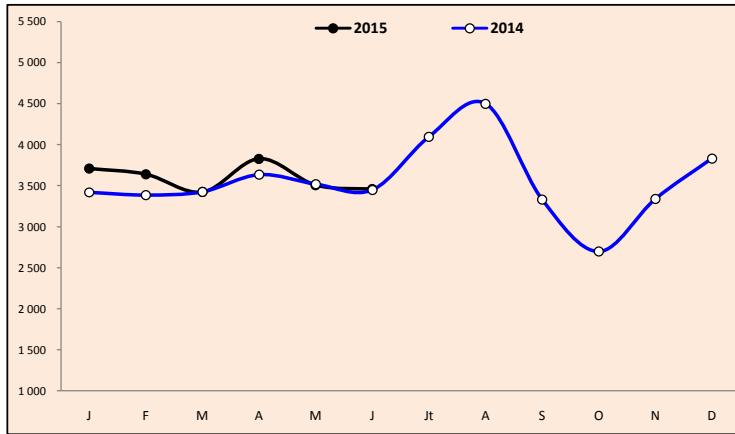
Dinde: Cumul importations & production nationale de dindonneaux (en milliers/mois)

juin-15	mai-15	juin-14	Variation		juin-15	mai-15	juin-14	Variation		juin-15	mai-15	juin-14	Variation	
			juin-15/mai-15	juin-15/juin-14				juin-15/mai-15	juin-15/juin-14				juin-15/mai-15	juin-15/juin-14
9 020	9070	7440	-1%	21%	45 700	43 900	36 920	4%	24%	731	994	728	-26%	0%



Tonnage de viande de poulet de chair traitée au niveau des abattoirs (en tonnes) **Tonnage de viande de dinde traitée au niveau des abattoirs (en tonnes)**

juin-15	mai-15	juin-14	Variation		juin-15	mai-15	juin-14	Variation	
			juin-15/mai-15	juin-15/juin-14				juin-15/mai-15	juin-15/juin-14
3 462	3509	3450	-1%	0%	6 813	6 636	6500	3%	5%



Cours du maïs à l'importation à Chicago hors prime (cents/boissaux) **Cours des tourteaux de soja à l'importation à Chicago hors prime (\$/tonne)**



Salon Avicole de Casablanca
معرض الدار البيضاء لقطاع الدواجن

دواجن
Dawajine

Du 24 au 26 novembre 2015

18 ème édition

Au Centre International de Conférences et d'Expositions de l'Office des Changes Route d'El Jadida à Casablanca

