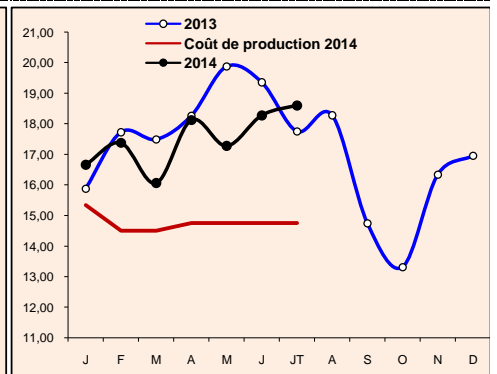
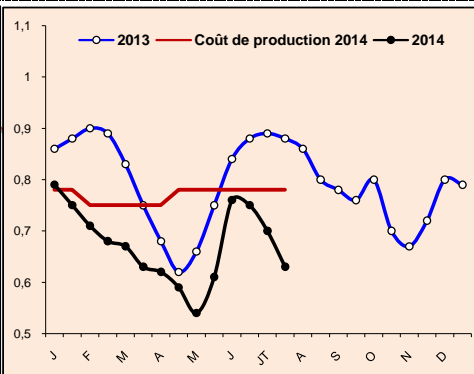
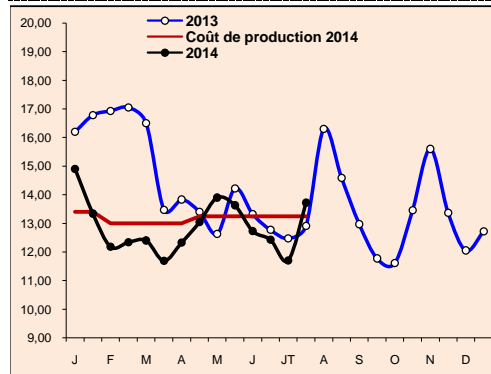


	PRODUITS AVICOLES				
	juil-13 (a)	juin-14 (b)	juil-14 (c)	Variation (c/a)	Variation (c/b)
Cours moyen poulet chair / région Casablanca (Dh/kg vif à la ferme)	12,69	12,58	12,74	0%	1%
Cours moyen pondéré de la dinde (Dh/kg vif)	17,75	18,28	18,60	5%	2%
Cours moyen des œufs gros calibre (Dh/unité)	0,88	0,75	0,67	-24%	-11%
Production poussins d'un jour (en milliers / semaine)	7 435	7 440	7 540	1%	1%
Importations poussins reproducteurs (femelles en milliers)	235	263	331	41%	26%
Importations de reproducteurs dinde (mâles et femelles)	8 864	23 920	15 018	69%	-37%
Production nationale des dindonneaux (en milliers)	653	628	NC	-	-
Importations dindonneaux (en milliers)	105	100	114	9%	14%
Cumul importations & production des dindonneaux (en milliers)	758	728	NC	-	-
Importations de reproductrice type ponte (en milliers)	0	0	0	-	-
Production viandes poulet de chair (en tonnes)	36 350	36 920	38 270	5%	4%
Tonnage viandes poulet de chair traitées au niveau des abattoirs (T)	3 240	3 450	4 097	26%	19%
Tonnage viandes dinde traitées au niveau des abattoirs (T)	6 321	6 500	7 165	13%	10%

Evolution du prix de vente moyen & des coûts de production du poulet de chair départ ferme (Dh/kg vif à la ferme)		Evolution du prix de vente moyen & des coûts de production des œufs gros calibre au marché de gros (Dh/unité)		Evolution du prix moyen pondéré (entre vif & abattoir) & des coûts de production de la dinde (Dh/kg vif)	
Prix de vente moyen juillet 2014 (a)	12,74	Prix de vente moyen juillet 2014 (a)	0,67	Prix de vente moyen juillet 2014 (a)	18,60
Prix de revient moyen juillet 2014 (b)	13,25	Prix de revient moyen juillet 2014 (b)	0,78	Prix de revient moyen juillet 2014 (b)	14,75
Rapport (a/b) (perte si rapport <1)	0,96	Rapport (a/b) (perte si rapport <1)	0,86	Rapport (a/b) (perte si rapport <1)	1,26



Poulet : Importations de poussins reproducteurs type chair (femelles en milliers)

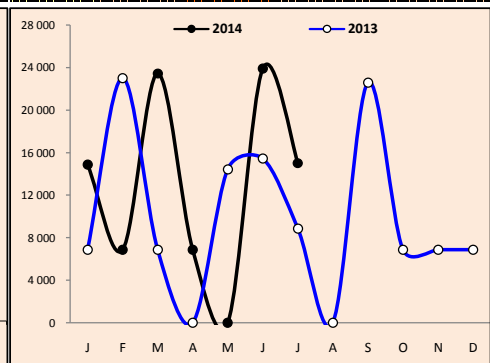
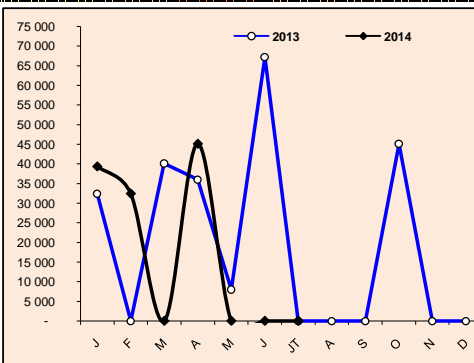
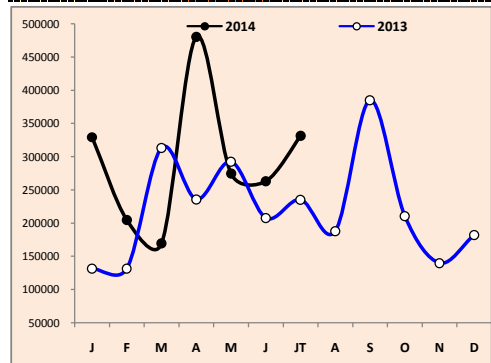
Œufs : Importations de reproductrices type ponte (en milliers/mois)

Dinde : Importations de reproducteurs dinde (mâles et femelles)

juil-14	juin-14	juil.-13	Variation	
			juil-14/juin-14	juil-14/juil-13
331	263	235	26%	41%

juil-14	juin-14	juil.-13	Variation	
			juil-14/juin-14	juil-14/juil-13
0	0	0	-	-

juil-14	juin-14	juil.-13	Variation	
			juil-14/juin-14	juil-14/juil-13
15 018	23920	8 864	-37%	69%



Poulet : Estimation de la production nationale de poussins chair (en milliers /semaine)

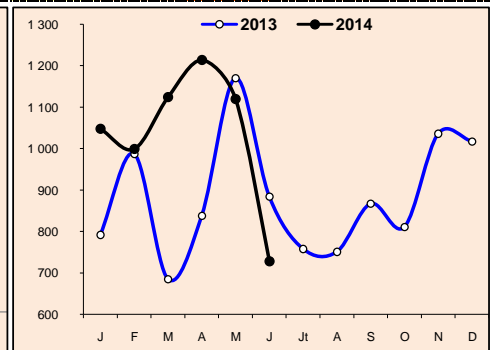
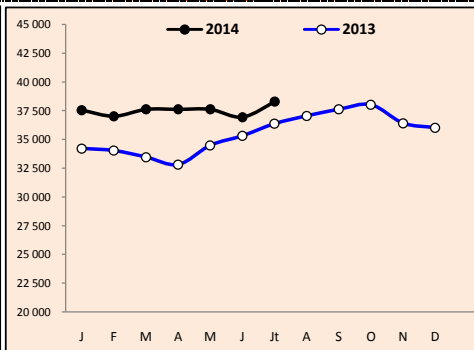
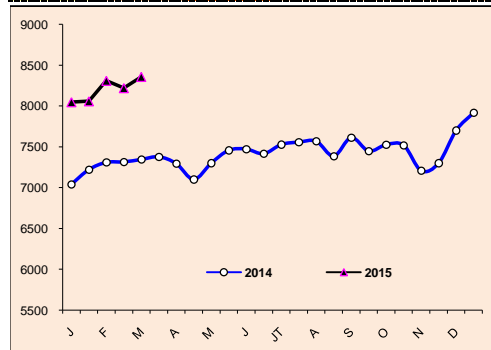
Poulet : Production de viandes de poulet de chair (tonnes)

Dinde : Cumul importations & production nationale de dindonneaux (en milliers/mois)

juil-14	juin-14	juil.-13	Variation	
			juil-14/juin-14	juil-14/juil-13
7 540	7440	7435	1%	1%

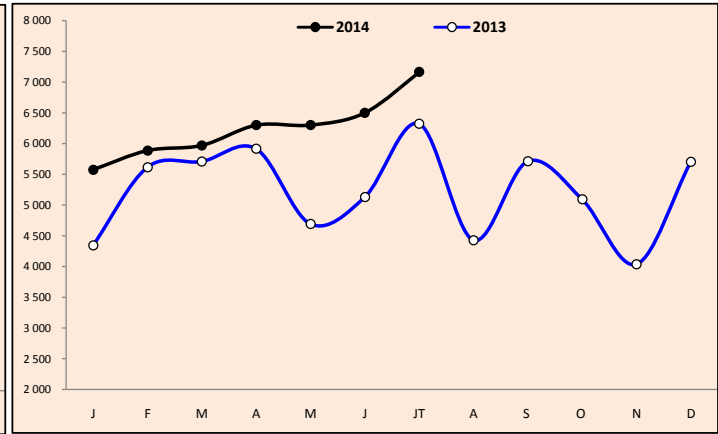
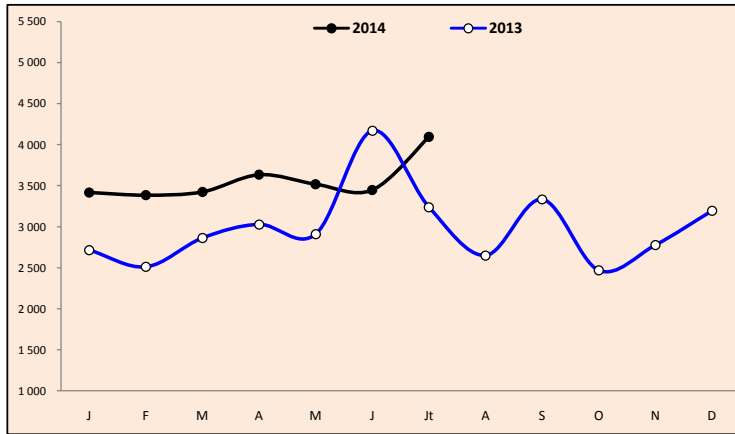
juil-14	juin-14	juil.-13	Variation	
			juil-14/juin-14	juil-14/juil-13
38 270	36 920	36 350	4%	5%

juil-14	juin-14	juil.-13	Variation	
			juil-14/juin-14	juil-14/juil-13
NC	728	758	-	-



Tonnage de viande de poulet de chair traitée au niveau des abattoirs (en tonnes) **Tonnage de viande de dinde traitée au niveau des abattoirs (en tonnes)**

juil-14	juin-14	juil.-13	Variation		juil-14	juin-14	juil.-13	Variation	
			juil-14/juin-14	juil-14/juil-13				juil-14/juin-14	juil-14/juil-13
4 097	3450	3240	19%	26%	7 165	6 500	6 321	10%	13%



Cours du maïs à l'importation à Chicago hors prime (cents/boissaux) **Cours des tourteaux de soja à l'importation à Chicago hors prime (\$/tonne)**



Salon Avicole de Casablanca
معرض الدار البيضاء لقطاع الدواجن

دواجن
Dawajine



Du 25 au 27 novembre 2014

Au Parc d'Expositions de l'Office des Changes
Route d'El Jadida à Casablanca